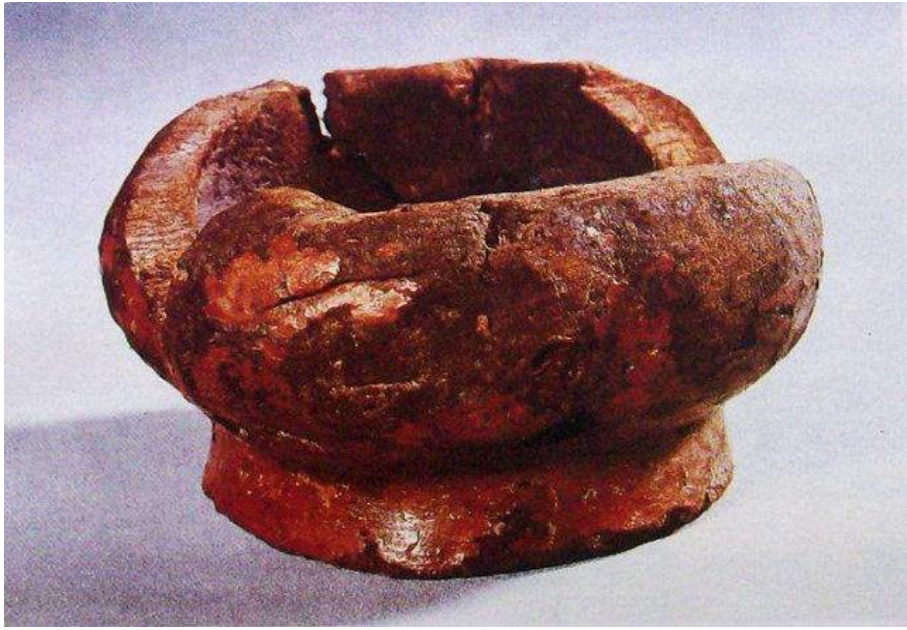


一段歷史 一段漆緣

最早出現



朱漆碗



纏藤篾朱漆木筒

移民年代

1895以前



紅眠床

先民渡海傳入臺灣，漆器在民間流傳如神像彩繪、建築裝飾、櫥櫃、桌椅、梳妝台、謝籃、茶盤、菓盒、珠寶盒...等等。

日治年代

1895-1945



這段期間，日人山中公先生成立山中公美術工藝漆器製作所。製作漆器名為蓬萊塗漆器，以原住民、風景人物、水果、動物、植物花卉、類蛇紋圖，刻畫當時臺灣的人文情形。

蓬萊塗漆器

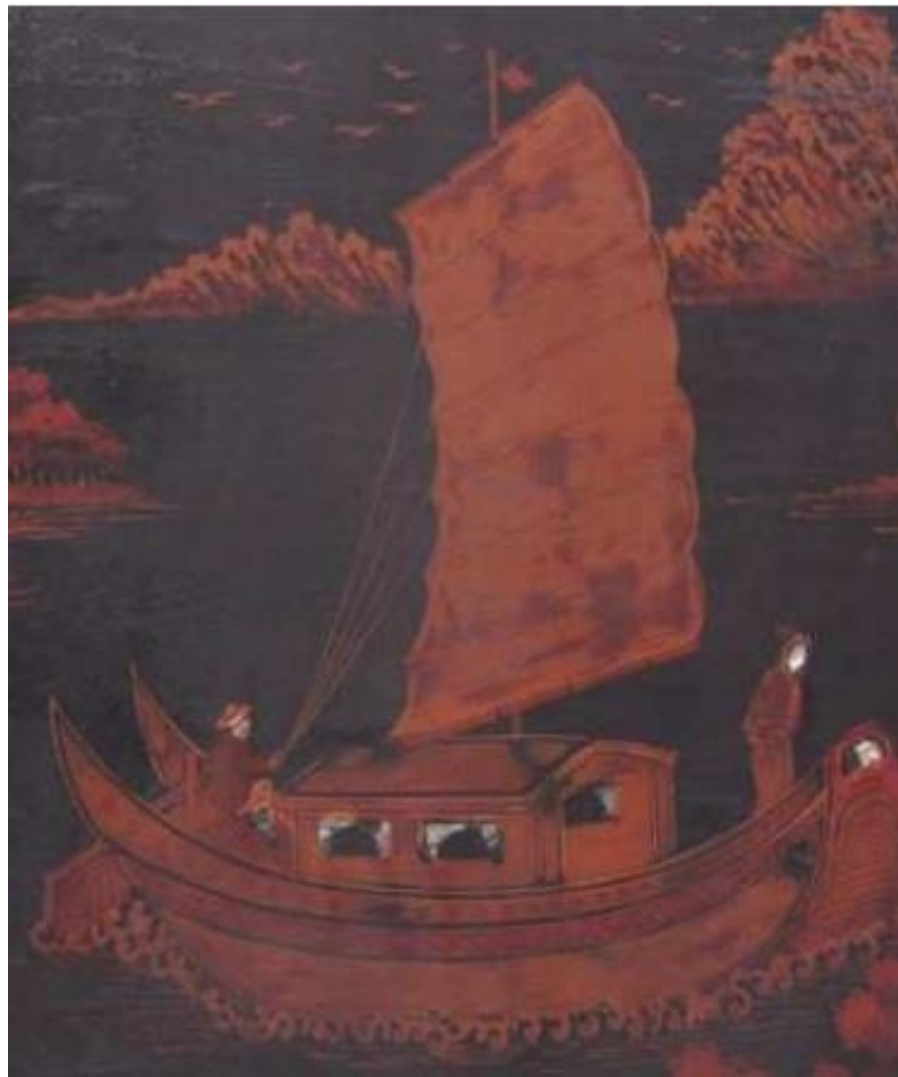
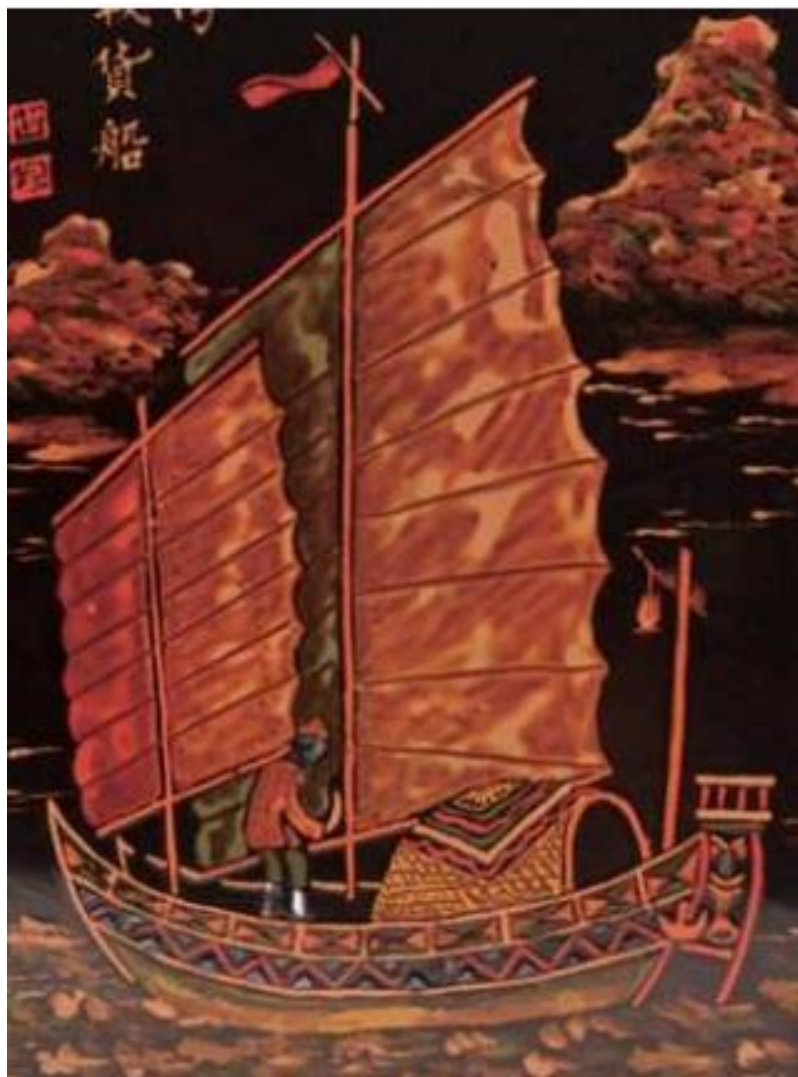
原住民





風景人物

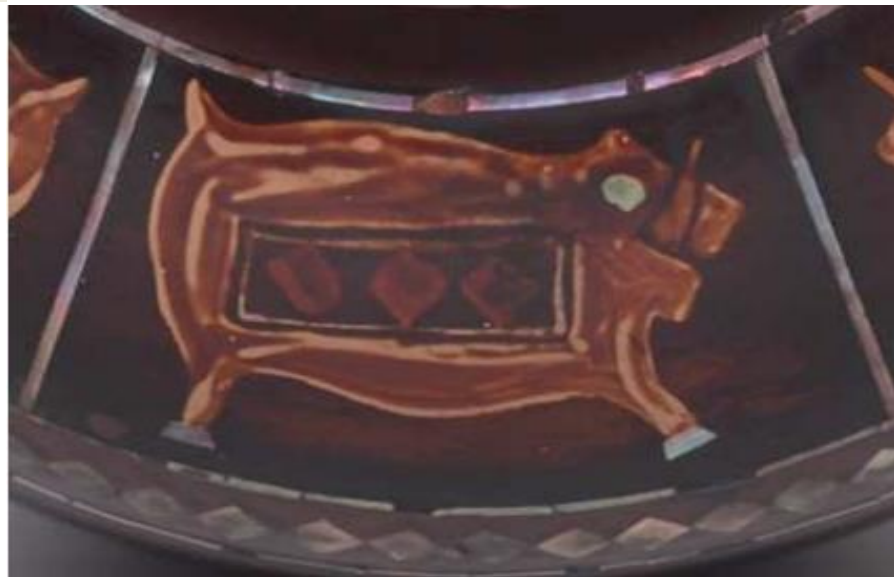




水果



動物



植物花卉



類蛇紋圖



外商年代

1965-1974



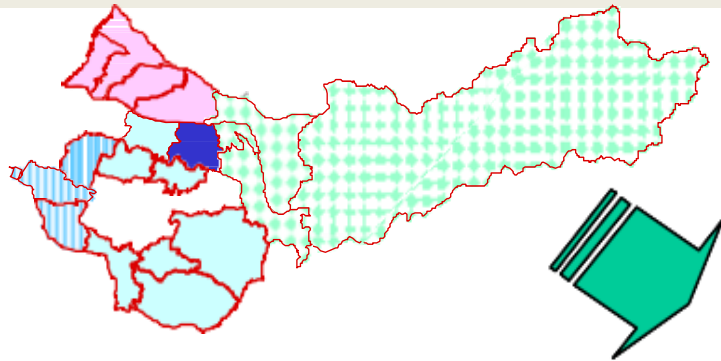
米爾帕赫羅兄弟

這段期間，外商公司進駐，公司以兩兄弟名字命名米爾帕赫羅。

公司的大門正對現在豐原高中大門的斜右邊，沙拉碗為主要生產項目，訂單多來自日本、美國。

代工年代

1975-1990

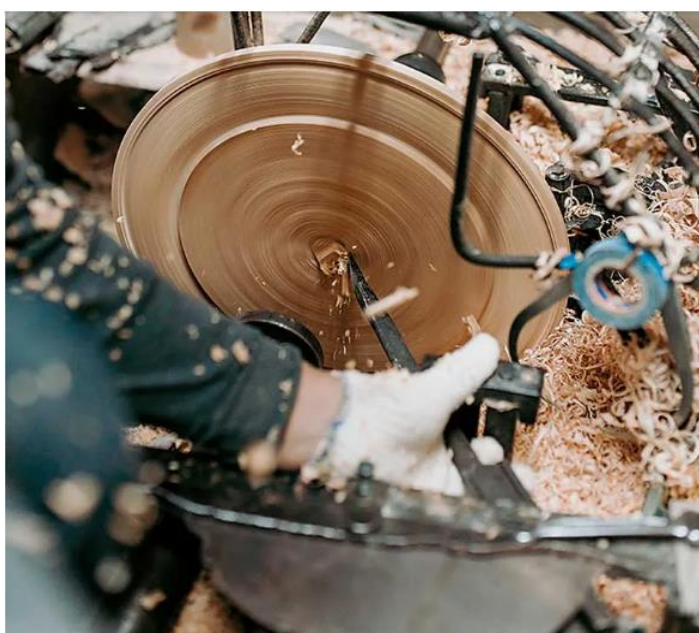


大雪山林場



八仙山林場





傳習年代

1995-2001



這段期間，培訓了多位學員傳承漆器技法，「豐原漆藝館」的成立和豐原區「仁社」、「葫蘆墩社區合作社」也辦理多年社區漆器扶植課程，傳習漆器培訓人才。



豐原漆藝館



仁社



漆繪仕漆器

創新年代

2002以後



八國參展

2008年，由臺灣漆藝協會發起，八國聯合參展有臺灣、英國、德國、西班牙、日本、韓國、中國、越南。後續有學校、協會、藝術家、工藝家持續推廣



豐原車站小米愛大米



USB隨身碟

腕錶



活動