

漆彩技法豐華再現

技法是什麼？

技法賞析

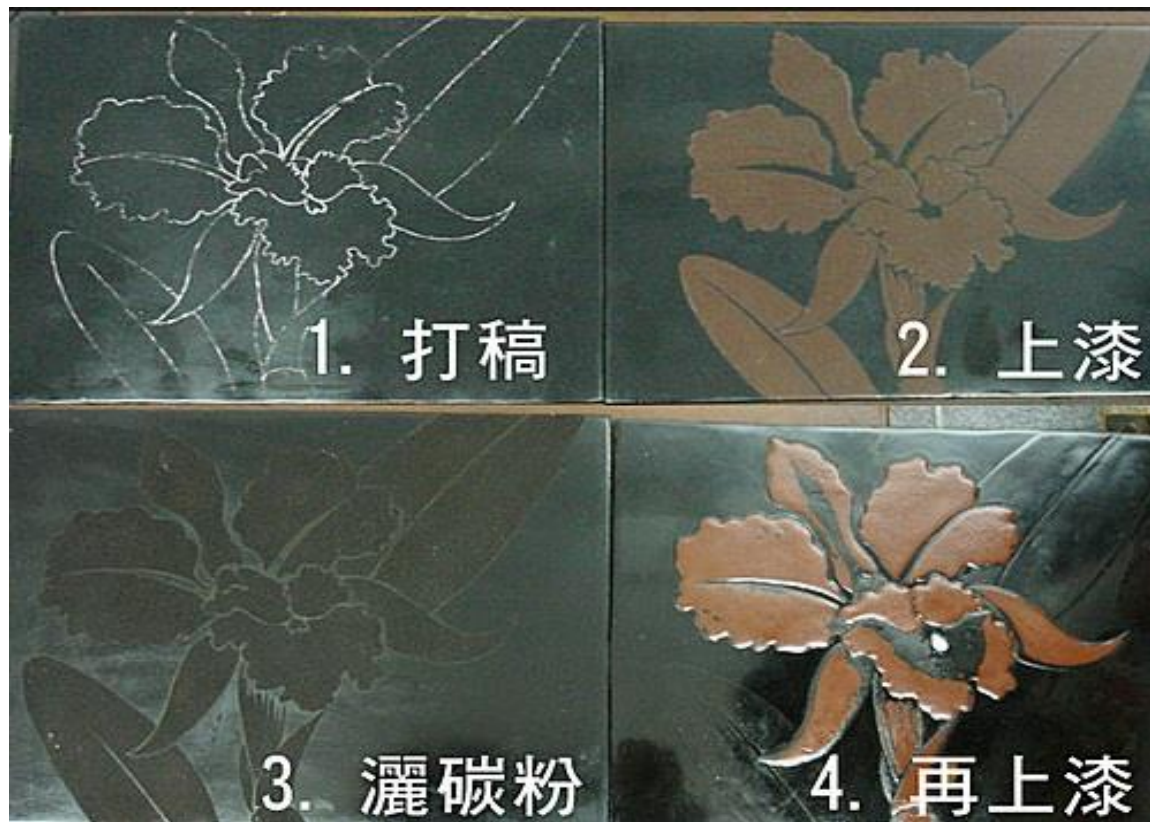
蒔繪技法



蒔繪主要是在器皿上漆。漆未乾之前用珍珠粉或貝殼粉色料填畫圖案。



蒔，撒粉的意思；
繪，畫上去的意思。



- 漆
- 各式粉末
- 土台

蒔繪介紹 - 蒔繪的高度



平蒔繪

高蒔繪

研出蒔繪

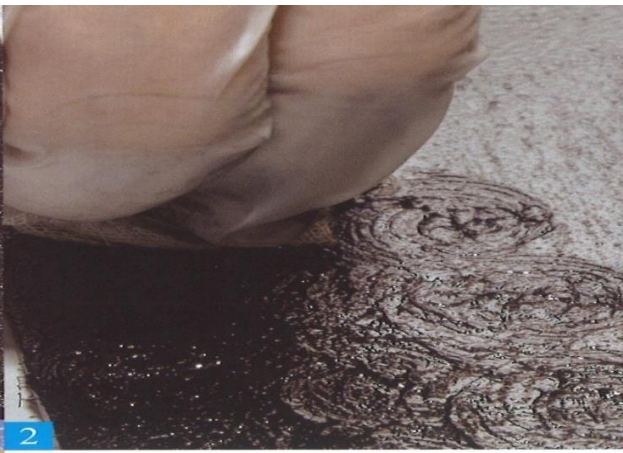
變塗技法



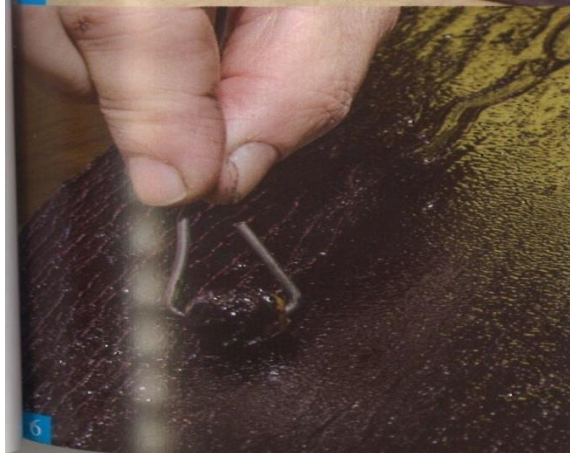
變塗沒有固定圖案，千變萬化，利用材料造成不同高低起伏起紋的方式稱之。



變塗特重視技術法則，本著漆的特性而變。



不同起紋方式

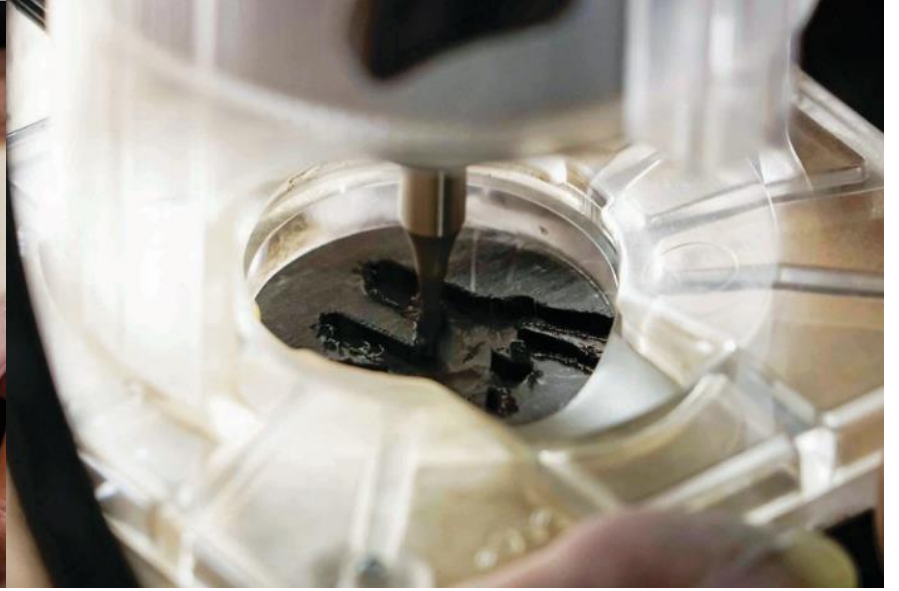


螺鈿技法



螺鈿是一種在漆器或木器上鑲嵌貝殼的裝飾工藝，為物品增添一絲新的色彩。





- 1.設計圖案
- 2.雕刻凹槽
- 3.物品入貝
- 4.打磨填漆
- 5.拋光

卵殼貼附技法



卵殼也就是
蛋殼，白色來源，
因為漆沒有白色，
故用蛋殼去膜後，
小塊小塊如拼貼在
器物表面，技術好
者出入化，令人嘆
為觀止。

戩金技法



- 1.設計圖稿雕刻圖案。
- 2.生漆塗於凹縫，
用衛生紙把漆平面。
- 3.生漆擦掉，只留下凹
縫內的生漆。
- 4.再把金粉填入縫中。
- 5.把表面的殘餘金粉擦掉，
留雕刻處有金色的痕跡。

罩明技法



罩明是在漆器的彩繪圖樣上施以透明漆層的裝飾技法，有如在陶瓷彩繪圖樣上噴以透明釉藥後燒成，或在木材工作物的底漆上進行透明漆塗裝。

活動一 技法寫寫看

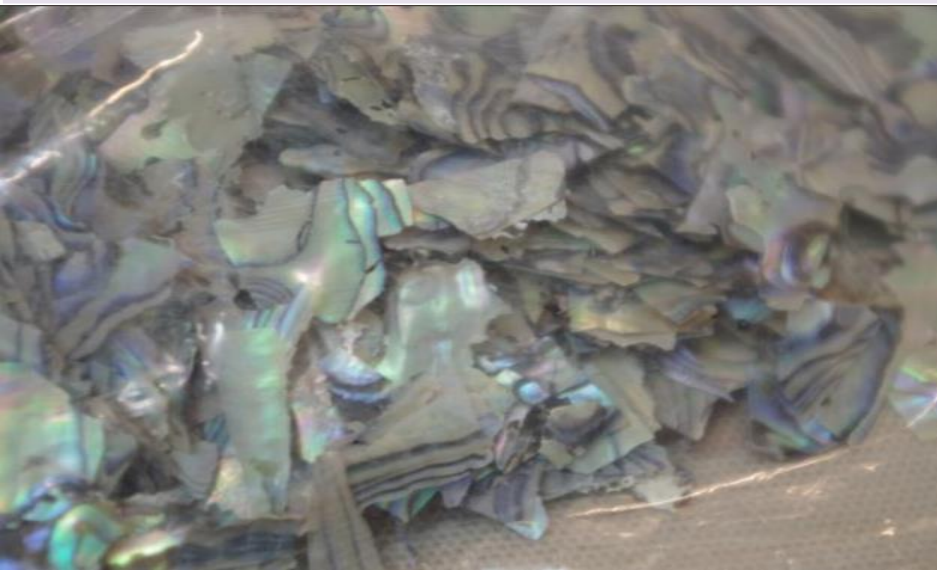
材料工具



胎體



漆料



螺鈿



蛋殼



色粉



鑷子



貝殼粉



黃土粉



砂紙



牛角



粉筒



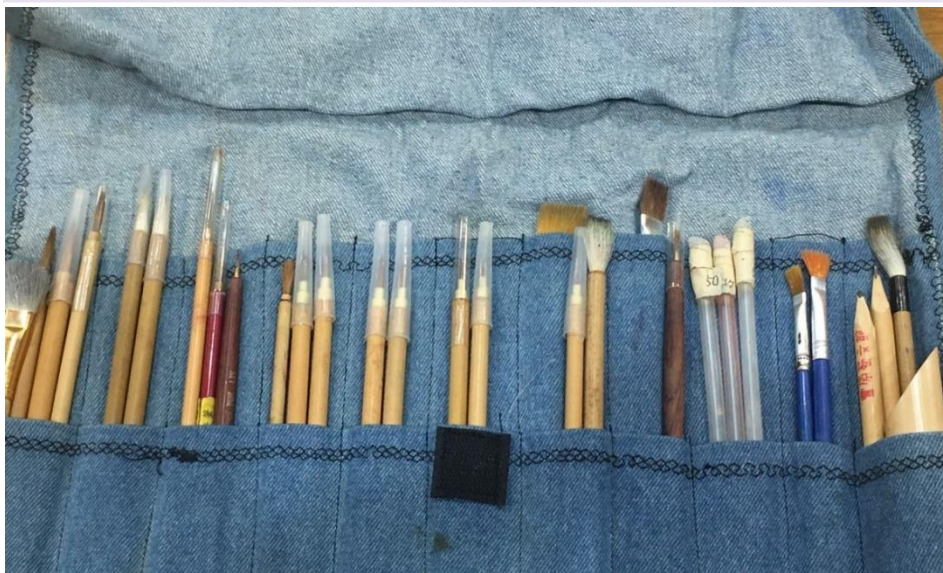
髮刷



刮刀



竹夾



繪筆

活動二 設計專屬漆器寶物