



# 漆樹與漆的奧秘



採集



貝殼



貝殼籃、採漆桶




割漆刀

# 漆是什麼？

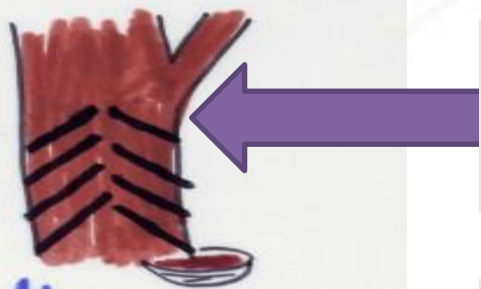


# 製漆流程





漆樹



刀痕



汁液



漆



# 1.種漆樹



# 2.採漆



# 3.瀘漆

# 漆的成語



# 透明漆



## 4. 製漆

# 黑漆





如膠似漆

像漆和膠那樣地緊密黏著。

比喻感情的堅固或親密。

烏漆墨黑

一片漆黑，就是深夜時分

四週顯得非常黑暗

目似點漆

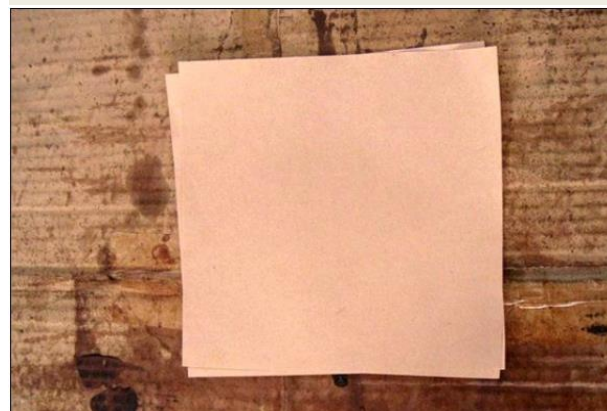
形容人的眼睛很美麗



填裝



纖維紙



牛皮紙

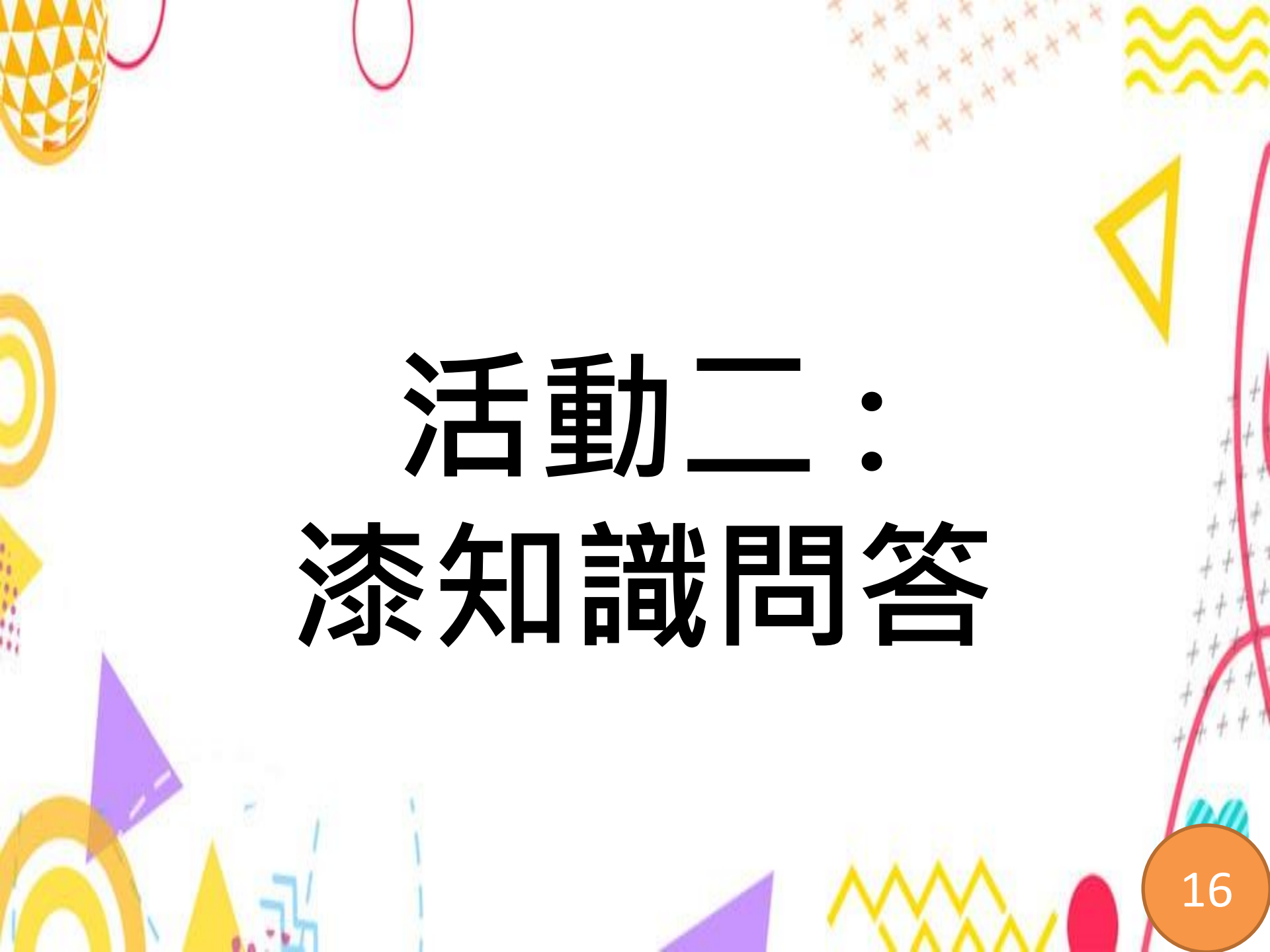


完成

## 5. 包裝

# 活動一： 畫畫看漆的圖形





# 活動二： 漆知識問答



# 漆樹



殼可以製漆





野漆樹



山漆樹



臺東漆樹



安南漆樹

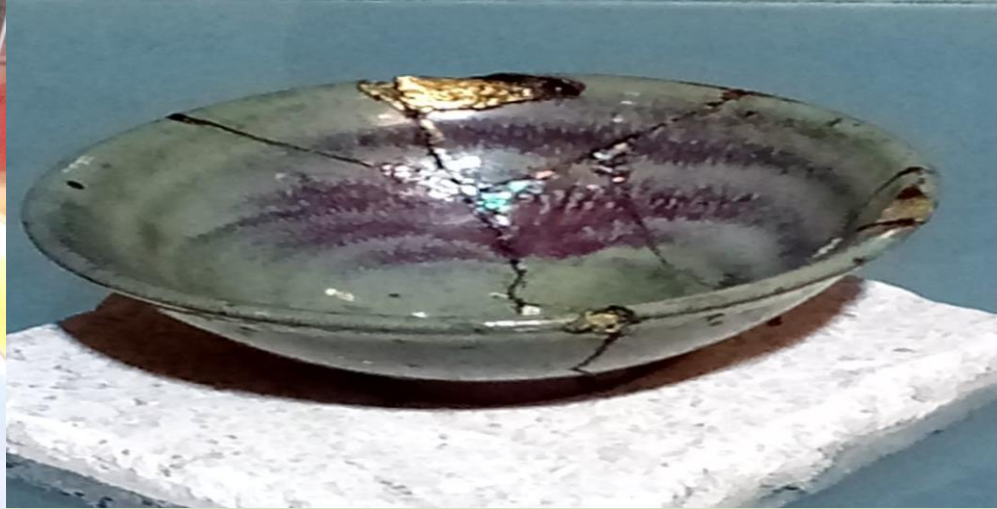
# 漆的用途



# 漆的採收



工藝品



修補工具



器皿



藝術美術




## 採收漆液



## 採漆裝備

除上圖所示外，使用工具尚有：漆刀、鑷刀、鋸子（整理漆樹、漆園用）、銼刀、磨刀石（整理工具）、剪刀、漆板刮刀、貝殼刮刀、刮樹皮刀、“朴仔”、桿稱、漆桶、“海波石”、樟腦油、木梯。



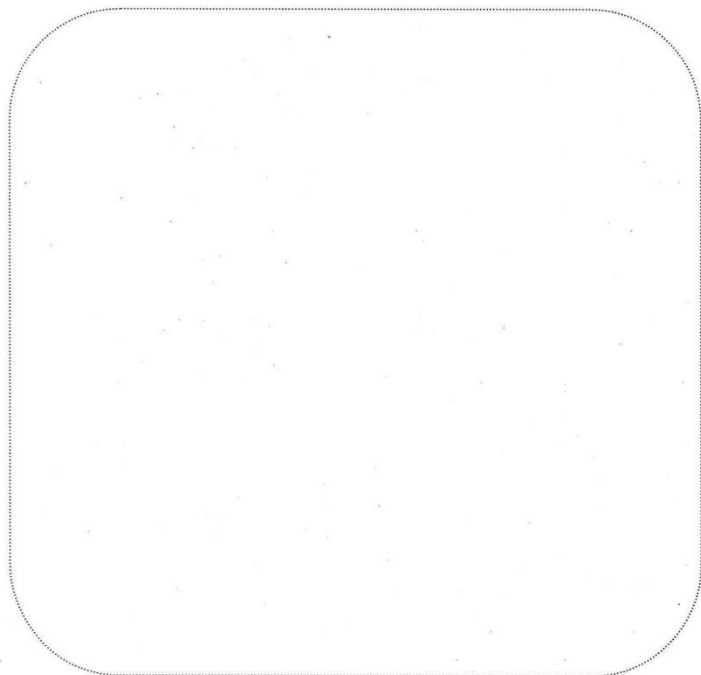
**課程結束**  
**謝謝指教**

學校：\_\_\_\_\_  
年級：\_\_\_\_年\_\_\_\_班  
姓名：\_\_\_\_\_

## 「漆樹與漆的奧秘」學習單

### 活動一 畫畫看漆的圖形

課程中學到漆的意義，請畫看看並標示漆樹、刀痕、汁液



### 活動二 漆知識問答

一、圈出正確答案

1. 直接由漆樹採集下來的樹汁是什麼？  
【 熟漆、黑漆、生漆、透明漆 】
2. 在台灣何種漆樹有最大的豐富經濟效益且產量最多？  
【 臺東漆樹、安南漆樹、野漆樹、山漆樹 】
3. 採漆工作進行什麼時候開始出發然後到什麼時候割漆結束？  
【 早上9時~下午3時、下午3時~晚上9時、  
晚上9時~凌晨3時、凌晨3時~早上9時 】
4. 體質上採集下來的樹汁若處理不慎會在皮膚上發生什麼反應？  
【 過敏、風濕、水腫、肥胖 】
5. 因天然漆採集日益減少，後來研製哪種漆來解決減少的問題？  
【 生漆、腰果漆、透明漆、黑漆 】

二、想想看

1. 參考右邊天然漆製作程序，填入正確步驟。

\_\_\_\_\_ → \_\_\_\_\_ → \_\_\_\_\_ → \_\_\_\_\_ → \_\_\_\_\_  
步驟一      步驟二      步驟三      步驟四      步驟五

2. 本次課程讓你最印象深刻的內容是什麼？(可舉例)

\_\_\_\_\_  
\_\_\_\_\_

a. 包裝

b. 採漆

c. 製漆

d. 種漆樹

e. 濾漆