





雁行齊飛 · 翱翔潭子

潭子區公所自民國100年起參與社區營造工作，透過資源調查、耆老訪談、生態旅遊、鄉土知識學習、文化古蹟解說培訓等方式，型塑社區特色並帶領居民深入瞭解家鄉。

民國106-108年潭子區公所成立公所層級的社造中心，以 Robert (1972) 提出的「雁行理論」(the flying-geese model) 為主軸，展開「雁行齊飛 翱翔潭子」系列一至系列三，為期三年的計畫。區公所是雁群中帶領社區飛翔的首雁，鼓勵有經驗的社區進行社造活動，擾動資源稀缺的社區學習透過社造解決社區問題，並在過程中持續挖掘、蒐集在地知識。

本手札是潭子區公所社造中心雁行系列計畫的結尾，公所未來會在這些年的基礎上持續推動進階社造工作，期待藉此拋磚引玉，重新引發更多人愛鄉愛土之情懷。手札編寫過程力求簡明正確，然疏漏之處在所難免，尚祈各方先進不吝修正。

108年度社區營造點獲選社區：

- 臺中市潭子區大豐社區發展協會
- 臺中市潭子區甘蔗社區發展協會
- 臺中市潭子區家興社區發展協會
- 臺中市潭仔墘永續發展協會



## 大 豐 社 區

臺中市潭子區大豐里

大豐社區昔稱「大埔厝」，位於潭子的西北位置，「大埔厝」是由血緣和祖籍而來的地名；乃因廣東潮州大埔厝縣移民來台開墾，是廣東潮州大埔厝墾民的聚居之處，故稱「大埔厝」；目前里內居民主要經濟活動以農業及服務加工業為主，有著現代繁忙的工業、服務業與傳統樸實的農村產業，象徵著潭子今昔的變化，里內更有著摘星山莊、大豐有機環保農園、自行車綠廊道……等等豐富的資源；近年在社區居民共同的努力經營下，挖掘出了屬於大豐的人文特色，社區營造成果豐碩。



## 環 保 農 園

臺中市潭子區大豐路三段200號

環保生態農園自90年政府環保單位，推動家庭廚餘利用再造有機肥開始，為解決有機肥存放酸味問題，透過熱心義工與地主呂庭貴先生協商，獲得其慷慨應允無償提供土地供社區使用，開闢為菜園由大豐社區居民認養，一群響應環保社區夥伴爭相報名，於是整個農園景觀規劃，園丁守則，責任分擔，一一的劃分出來，也因此擾動了整個社區動能。在社區伙伴們努力經營下，環保生態農園已成為全社區關心的話題，更是凝聚全村向心力的精神標誌；99年在呂庭貴老先生及兒子們肯定及應允下環保農園規模又擴大，現經營面積約有一公頃；100年又增加了一塊（林明昌先生提供）環保芭樂園，開放給社區居民及相關單位認養，至今大豐環保有機農園已是大豐社區重要資產，更是大豐社區舉辦社區深度之旅重要的景點之一。



內山姑娘要出嫁

108年度臺中市社區營造點計畫-緣定摘星樓，一世大豐人





## 摘 星 山 莊

臺中市潭子區潭富路二段88號

摘星山莊為潭子林家古厝，為名聞全臺的傳統古宅之一。精緻的雕磚、花窗、門額，在在顯現傳統大戶生活居家的講究。在百年前的台灣，是中部地區僅次於霧峰林家的大宅第。然隨著林其中的去世，其族人也逐漸沒落，古宅日漸失修。直至近年經在地人士、學者、政府部門合力奔波、修復下，終於再現風華，成為潭子觀光亮點之一，現在古宅中飄來的淡淡咖啡香，草地上奔跑嬉戲的孩子們，為摘星山莊注入了新時代的活力，到了周末各式活動的舉行，更是人聲鼎沸，重現了絕代古宅的昔時風貌。





## 米龍

農村時代動土時，須以「撒米龍」儀式「安龍謝神」保護地方。撒米龍時師傅以米為材料，完全用手工雕塑成龍的身型。撒米龍傳承的難處在於技師無法用影像紀錄，只能以口授方式傳給徒弟，因此這項手藝目前已瀕臨失傳。

## 北管

臺灣北管採用中國北地音樂戲劇與官話等元素，與來自泉州、廈門地區的南管有很大區隔。臺灣北管在不同地區、樓閣所演出的音樂類型特色可能不全相同。北管對臺灣近代傳統文化表現有很大影響，雖然現今臺灣少有單純北管之表演，但北管仍常穿插於廟會迎神、陣頭，乃至現代布袋戲表演中。





## 潭子觀光蘭園

臺中市潭子區大豐一路89巷8號

潭子蘭園以蝴蝶蘭相關國際貿易為主，是中部地區少數有數十年豐富經驗專門培育蘭花之公司。而潭子蘭園在近幾年為發展國內客戶，於潭子興建了佔地近萬坪，包含蘭花培植場及大面積賣場之專業蝴蝶蘭觀賞園區，供國內外遊客、買客至此地參觀購買，並發揮觀光休閒、植物生態、人文體驗等多元功能。客人可以在此園區看到單株蘭花、小品盆栽乃至數十株、百株蘭花組成的蘭花禮盆；更可於此處諮詢蘭花照顧方式與植栽培養相關知識，深入瞭解臺灣享譽國際的蝴蝶蘭產業。





## 潭仔墘社區

臺中市潭子區潭秀里

酒店巷現今名稱為潭秀巷，位於潭子區的中心位置，鄰近中山路與雅潭路交叉口，及加工出口區。

酒店巷是縱貫線最早開發的經濟中心，18世紀末漳州械鬥後，漳州人林錦到此地落腳，經營釀酒生意。經商馬車常於此地休息，故各式商店陸續設立於此，形成商業聚落。



108年度  
社造成果

## ●●● 潭仔墘酒店巷 ●●●

相信古時內港林潭潭村華人，在埔前中心度日，提供一舉紅運百財。日據時代保留台中唯一的一室酒舖可尋遺，故此巷地地為酒店巷(目前33號夾巷)，此陣樓樓均屬舖面、菜館店、米店等。相傳漢劉武舉學漢之，坐落附近此間。西元一八九九年，潭甲漢士德大埔廟(今潭子火車站)，也為當時商業中點，此處立為南北商貿繁榮。

● 酒店巷(酒店)也與潭潭街對面，有以酒舖為主要  
● 酒店巷(酒店)也與潭潭街對面，有以酒舖為主要

1. 潭潭街(酒店)對面
2. 潭潭街(酒店)對面
3. 潭潭街(酒店)對面
4. 潭潭街(酒店)對面
5. 潭潭街(酒店)對面
6. 潭潭街(酒店)對面
7. 潭潭街(酒店)對面
8. 潭潭街(酒店)對面
9. 潭潭街(酒店)對面
10. 潭潭街(酒店)對面



## ●●● 水金國術館 ●●●

林水金(37歲)於民國42年畢業於台灣省警察學校，畢業後擔任保二隊一級警長，練有一身防身術及身體均整法的技藝。於民國55年創立水金國術館，招收徒弟授防身術，並至台中等十幾個據點授課。



● 自創學 潭潭街(酒店)對面，有以酒舖為主要  
● 自創學 潭潭街(酒店)對面，有以酒舖為主要

- 自創學傳式以流傳
- 第一代 沈九師
  - 第二代 曹口
  - 第三代 沈九師(沈九師)
  - 第四代 曹口
  - 第五代 沈九師(1911年-1914年)
  - 第六代 沈九師(曹口)
  - 第七代 沈九師
  - 第八代 沈九師



41108台中市潭子區中山路二段450號  
0938-11430

# 水 金 國 術 館

臺中市潭子區中山路二段450號

林水金37歲於民國42年畢業於台灣省警察學校，畢業後擔任保二隊一級警長，練有一身防身術及身體均整法的技藝。於民國55年開立水金國術館，招收徒弟授防身術，並至台中等十幾個據點授課。





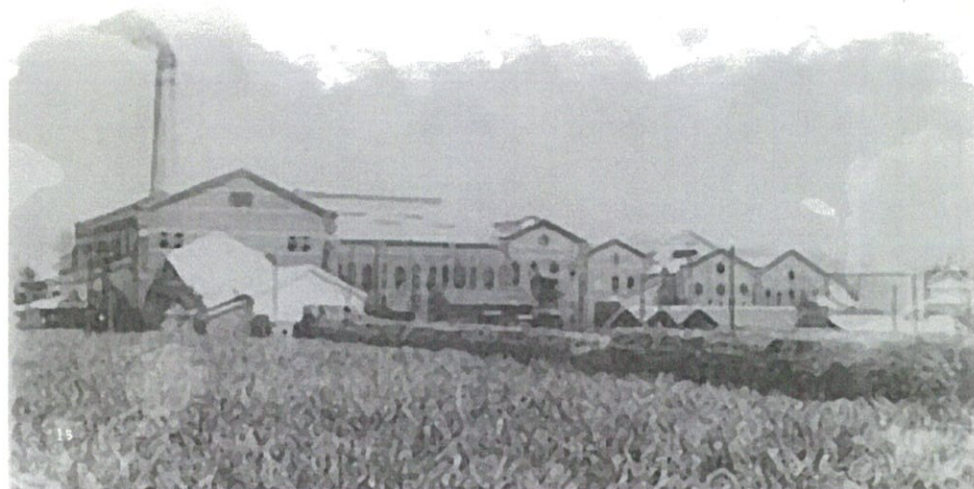
## 潭子糖廠

現址為潭子加工出口區

潭子糖廠原為潭仔墘製糖工場，於日治時期開工，現為潭子加工出口區。

糖廠位於舊臺中州豐原郡潭子庄(即今臺中市潭子區)，於1918年時由帝國製糖株式會社設立，為其潭仔墘工場，後隨帝國製糖併入大日本製糖株式會社，改稱潭子製糖所。

戰後歸屬到臺灣糖業公司第一區分公司，改名潭子糖廠；但因戰時受到攻擊損害，直到1947年底才復工製糖。1953年製糖工場停閉，隔年廠區改為員工訓練所。1970年員工訓練所遷回溪洲，廠區土地成為現今潭子加工出口區。



# 潭子加工出口區

臺中市潭子區建國路1號

民國57年底，高雄加工區投資飽和。為了平衡工業發展，緩和中部地區人口外移，民國58年8月決定於中部設立加工出口區，並於60年3月建區完成。臺中加工出口區用地原為台糖公司潭子糖廠舊址，佔地約26公頃。光學產業及電子產業為目前園區內兩大重點產業，面對經濟環境全球化趨勢與經濟發展地方化需要，臺中加工區以「加強服務、排除投資障礙、發展群聚」為促進投資之發展策略，營造良好的投資環境及提升優質的行政服務，以務實策略爭取投資人進駐。





## 潭子農會穀倉

臺中市潭子區潭子街一段81號公廨巷三段

潭子農會穀倉建於日治時期昭和六年(~1931)，目的為施行糧倉控制，為日治時戰爭期間糧食政策之重要例證。穀倉基礎架構、部分生產設施基本保存完善，建物外有日本「鋸屋根式」的屋頂與「太子樓」，內有西式「偶柱式木桁架」與閩南式穿斗。穀倉內有「中央輸送帶」與「傾斜槽」等自動化產業設備，又有類似今日中央空調的「通氣柱」，以建造於二十世紀的標準來看，此倉非常先進。另外細節部分，倉體具有防潮、防鼠等建築技術，也能說明當代優越的建築技術。





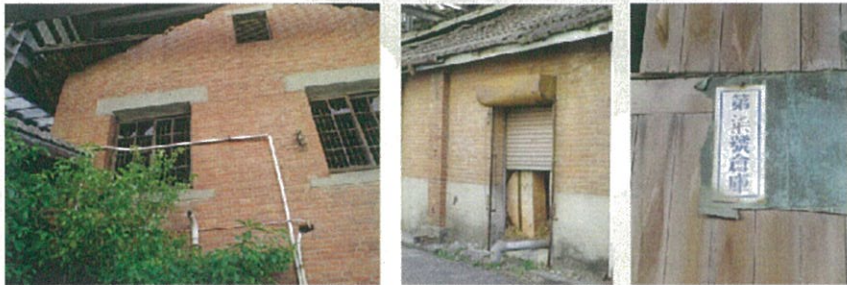
## 潭子國小日式校舍

臺中市潭子區南門街1巷

潭子國小前身為明治42年（1909）的葫蘆墩公學校潭子坵分校，在隔年獨立成潭子坵公學校。昭和16年（1941）配合改革臺灣初等教育制度，更名為潭子國民學校。民國57年改為潭子國民小學。

潭子國小舊校舍採用編竹夾泥牆體，外牆有防水隔熱功能的日式雨淋板。屋頂是四坡水的形式，乃臺灣可見典型日式宿舍建造方式，具當時之建築代表性。

本建築群為日治時期公學校教員宿舍，依照日治時期臺灣官舍興建標準，可見獨棟高等官舍1棟以及雙併判任官之官舍4棟，內部空間及相關文物保存完好，非常有歷史價值。





## 潭 水 亭

臺中市潭子區復興路二段89號

清乾隆年間，有根木觀音隨水漂流至下潭仔，夜間發出毫光，潭仔庄人如獲至寶一般，將其尊稱為「流水觀音」，祖先們在潭邊的竹林下建造了一間小廟，將木觀音供奉起來。

清嘉慶六年，庄民鑒於信眾越來越多，開始募集資金在潭邊建立了「潭水亭」，自此潭水亭坐落於此，民國八十年改建了大雄寶殿，2004年擴建後形成獨特罕見的廟中廟建築。





## 醉 春 園

臺中市潭子區中山路二段382號

醉春園餐廳創立於1909年，從人稱「蕃薯師」的廖蕃薯開始，已傳承到第四代。蕃薯師初學料理時嚐到黑胡椒後就愛上了這一味，在很多菜餚中加入黑胡椒調味，沒想到成為店裡的特色。

日據時臺中州有次舉辦名廚烹飪賽，蕃薯師以獨門「干煎肉」奪冠，這片肉排便成為醉春園的招牌。厚實多汁的豬排製作起來可不簡單，里肌肉必須經過不斷敲打將筋擊碎，家人都戲稱這是為豬排做「按摩」，第四代的廖子卿說：別人的青春期在打架，我卻在打肉排。

就這樣打著打著，讓蕃薯師從原本潭子老街上小小的醉春園食堂，打到現在占地百坪的大餐廳，唯一不變的是對美味的執著。





## 家興社區

臺中市潭子區家興里

家興里原屬頭家厝，於民國91年間劃分出頭家村、頭家東村、家福村、家興村等四村；又於民國99年配合政府實施縣市合併後，改名稱為家興里，早期曾是一片純樸農地，如今是高樓遍布，而人口在這小小的約0.15平方公里，居住著1.3萬多人，大多居住於此的，除了在地原居民，也有不少來自台灣各地的人民在此落地生根，甚至有遠從海外來臺定居的新住民，因此帶來多元文化的相互融合。









# 1 1 9 公 分 理 髮

臺中市潭子區家興社區

黃阿姨是澎湖人，早年家裡經濟困頓、營養不良，導致身高只長到119公分且跛足，身體因素讓她僅國小肄業。黃阿姨很小就開始剪頭髮、做女工，因為剪頭髮，黃阿姨認識了當職業軍人的丈夫，婚後全家搬到臺中后里的眷村。貼心的丈夫還幫黃阿姨特製了一雙20公分高的木鞋方便她替人理髮。民國92年，黃阿姨因為眷村遷移而搬到潭子家興里，和此地居民相處和睦。對於孤身來到臺中，兄弟都還住在澎湖的黃阿姨來說，潭子家興社區居民給她許多溫暖與慰藉。

## 甘蔗社區

臺中市潭子區甘蔗里

甘蔗社區舊名『甘蔗崙』，是一起清治末期就已經開發的老聚落，近年來由於都市計畫的推動，外來人口大量遷入，為整個社區的發展帶來一股欣欣向榮的活力。但是在快速都會化的同時，老甘蔗崙聚落的景觀與文化也正慢慢消失當中，為了讓老甘蔗崙的過往的傳統文化能夠被保留下來，里長、地方耆老與學者們開始為這些即將消失的傳統，有系統的紀錄並盡力的保存，讓甘蔗崙的文化能夠繼續流傳。





108年度  
社造成果

108年度臺中市社區營造點計畫

**請問三官天神爺爺從哪來？**  
 現職單位:甘蔗社區發展協會  
 田調小組培力課程

耆老訪談·田野調查

甘蔗的三官大帝  
社區故事歷史場域地圖



# 三 官 大 帝

臺中市潭子區甘蔗社區

三官大帝為天官、地官、水官之和稱，源於上古自然崇拜。臺灣一般以「三界公」、「三界爺」稱之，其神格位階上僅次於玉皇大帝。民俗上，農曆正月、七月、十月的十五日分別為上元：「天官賜福」、中元：「地官赦罪」、下元：「水官解厄」，須備牲禮、鮮花、水果以供祭祀。

明朝時，因朝廷的加封與祭祀，清時成為通俗信仰。先民來臺後，為祈求農業豐收，以祭拜「三官大帝」、「神農大帝」、「土地公」等信仰為主。臺灣地區目前有百二十餘座三官大帝廟宇，大約集中於臺中以北客家拓墾區域。

早期臺灣移民不懼法卻敬神，先民透過三官大帝神明管理灌溉用水，藉由上、中、下元輪流祭祀活動增進在地人民情誼、減少紛爭。



## 新 田 登 山 步 道

臺中市潭子區豐興路二段龍興巷

新田登山步道位於臺中市潭子近豐原區交界處之聚興山，是潭子、豐原地區民眾健行常去的知名步道。步道總長約三公里，由三個子步道接合而成，1號步道依山勢蜿蜒設置約一千階的木棧階梯，沿途建有彩虹亭、六角亭、觀景平台等等多處休憩平台，其中「觀鷹台」更可以遠眺豐原地區。

新田登山步道沿途可見多樣的闊葉植物族群，包含：黑板樹、相思樹、竹子等完整植被，此外亦保留有闊葉林動物、昆蟲、鳥類等豐富生態。從新田登山步道停車場出發，不想太累的朋友可選擇產業道路(2號步道)登頂，單程約半小時。若時間體力許可，則可走過1號、3號及2號步道，完成環狀健走，全程約2~3小時。





## 潭 雅 神 自 行 車 道

臺中市潭子區中山路三段1-2號

潭雅神自行車道是繼臺中東豐自行車道後，第二條改建舊鐵道而成的自行車專用道。車道入口位於潭子區中山路上，延著潭子與豐原區交界帶向西，穿過大雅與神岡區，至清泉崗機場附近的忠義里，最後延伸入中部科學園區，全長約十三公里。

車道沿途經過崇德陸橋、民生陸橋、社南村大樟樹、紅圳頭義民祠、三民陸橋、戰鬥機廣場、中清陸橋、戰車公園、清泉崗空軍基地附近的歷史眷村—忠義村，終點是臺中科學園區內的中科公園，路上有遮天綠蔭、青翠農田、各色陸橋與歷史公園等景點，其中S形彎道更是近年著名拍照景點之一。





TANZI NOTEBOOK

# 竹筒





 TANZI NOTEBOOK

馬鈴薯

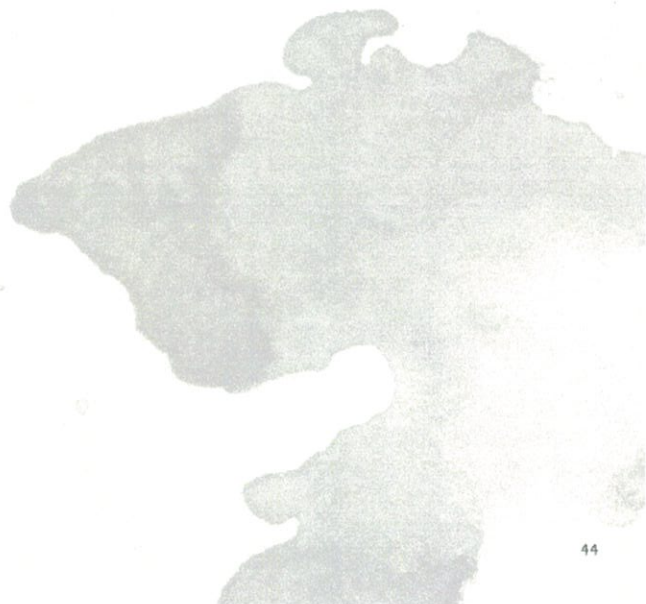


42



43


筆柿







 TANZI NOTEBOOK



極  
柑

