



集合啦！  
社造之友會

# 109年度臺中市社區營造點甄選計畫 說明會

指導單位：文化部、臺中市政府

主辦單位：臺中市政府文化局

承辦單位：臺中市社區營造輔導平臺(愛社享生活文化有限公司)

# 社造點甄選流程

## 社造點審核前

甄選辦法公告  
(線上說明會)

人才培力課程  
5/8(五)-6/14(日)

收件截止  
6/15(一)

審查結果公告  
6/30(二)前

## 社造點執行中

核定社造點

輔導陪伴

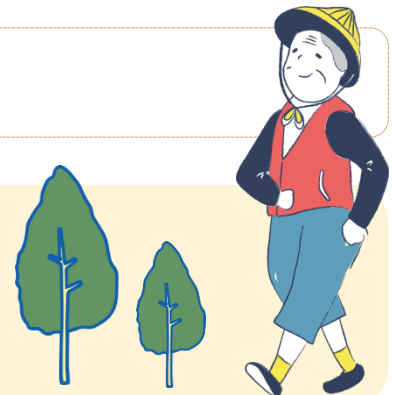
期中訪視(9月)

## 社造點核銷

核銷工作坊(11月)

2020年文化季  
(暫定11/7-11/8)

繳交核銷截止日  
(11/30前)



集 合 啦 ！

社 造 之 友 會



# 社造點甄選類型



扎根  
社造



多元  
社造



個人  
提案



深度  
文化  
之旅

不可重複申請

可重複申請其  
他類別

主動報名

參與培訓

接受輔導

提案審查

補助以新台幣8萬為上限

社區扎根



扎根  
社造

破冰  
擾動

資源  
調查

環境  
觀察

食農  
教育

社區  
地圖

技藝  
記憶傳承

共識  
凝聚

討論  
問題



扎根  
社造

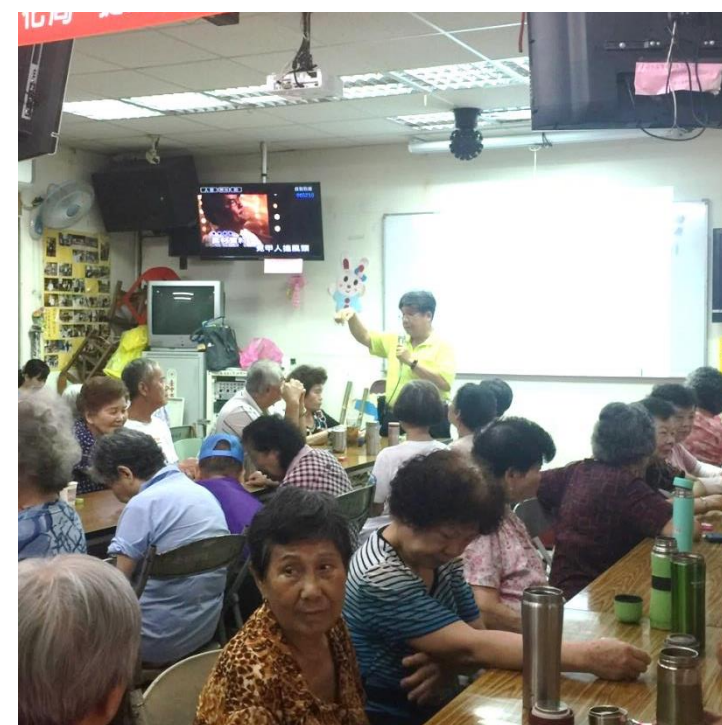
# 中區大誠社區發展協會--生命故事繪本





扎根  
社造

## 霧峰區吉峰社區--竹藝傳承





扎根  
社造

## 以社區地圖 呈現社區資源



臺中市社會關懷協會  
皮雕地圖



合作社區  
彈珠台地圖



福順社區  
黏土社區地圖



干城社區  
拼布社區地圖





扎根  
社造

# 公寓大廈擾動

辦理跳蚤市場於社區或大樓  
透過以物易物愛惜資源





扎根  
社造

# 討論公共議題

寵物便  
溺問題

頂樓花  
園維護

共享  
冰箱

共享  
空間

大樓燈  
光計畫

公基金  
使用

社區管  
理E化

社區出  
入管理



補助以新台幣**16萬**為上限

跨域合作



學校  
&  
社區

社群  
&  
社區

社區  
&  
社區

社區  
&  
管委會

藝術家  
&  
社區

企業  
&  
社區

多元  
社造



**企業**參與社造之提案，企業須提出含人力、物力或其他相關資源之回饋，**實際回饋資源需為核定補助經費40%以上**，所提回饋資源應結合提案計畫主題，並於**計畫書內說明**。

贊助即期品...等

食物  
銀行

城鄉連結  
綠色消費  
市集

贊助場地、帳篷、物資...等

從社區的需求出發  
尋找企業合作

其他

社區  
&  
企業

提供財力、  
人力或物  
力

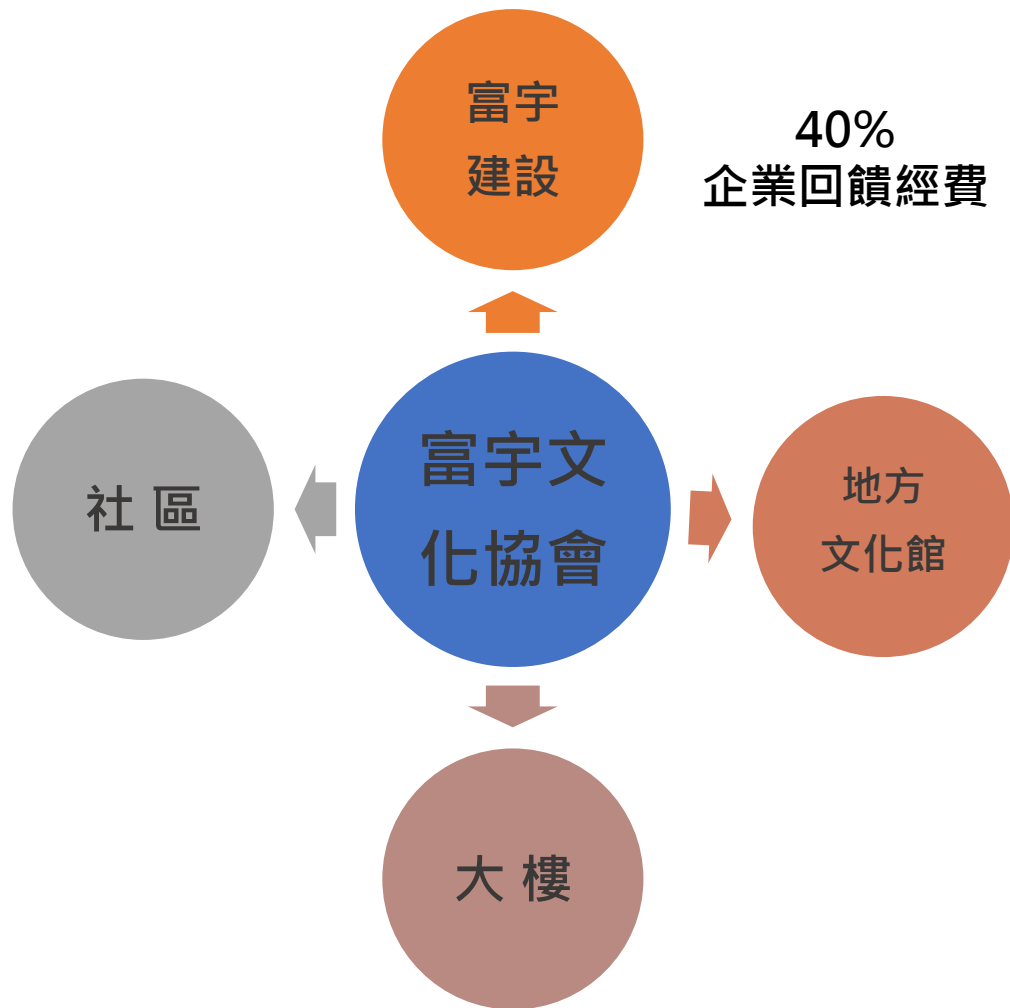
水電、熱  
水器健檢

贊助專業人  
力...等



多元  
社造

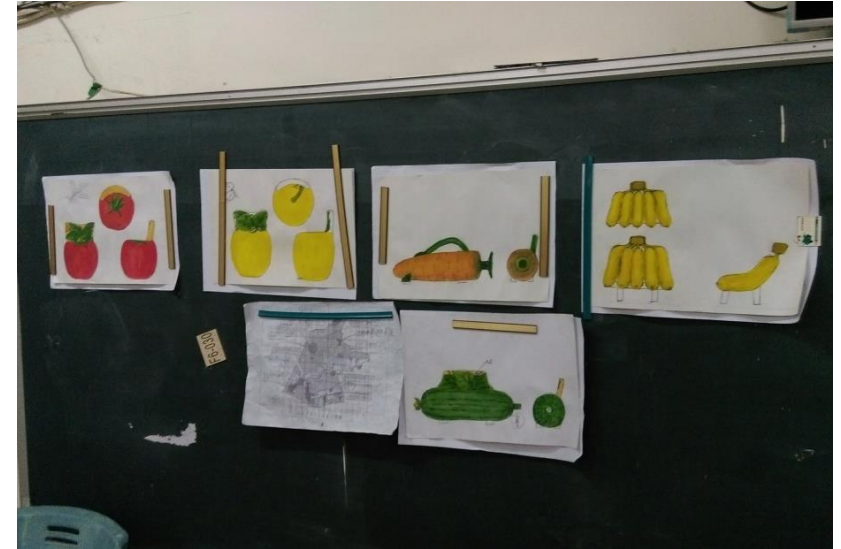
# 富宇文化協會 & 富宇建設 & 公寓大廈 & 地方文化館





多元  
社造

# 五光社區 & 冠軍磁磚





多元  
社造

# 食農教育發展協會

城市裡也可以找到真實親切的田園共享之美

基地位在大樓林立的都會區



為了孩子們而努力

支援學校課程發展

擴大成為社區參與

## 補助以新台幣**6萬**為上限

---

1. **年滿18歲**設籍於臺中市或長期居住於臺中市者，並檢附相關證明
2. 所提計畫實施內容與範圍需以**臺中市**為主
3. 因應當代多元文化及社會環境、經濟等議題之挑戰，提出**創新之行動方案**
4. 透過**課程及工作坊**運用**公民參與**或**審議民主**等方式，連結在地社區/群網絡



個人  
提案





個人  
提案

# 個人提案-游勝宏 --咱ㄟ犁享生活





個人  
提案

## 個人提案-楊七喜 明日餐桌

社群串聯

剩食議題



共享廚房

環保生活

防疫  
措施

補助以新台幣**6萬**為上限（不補助桌餐及遊覽車）

1. 每條路線至少辦理**2個梯次**，每梯次參與人數**至多20人**
2. 強調凸顯山、海、屯及臺中都會區的「**在地特色**」外，並鼓勵提出「**跨域整合**」或「**促進城鄉交流**」的遊程
3. 具備**導覽解說人才**、**遊程規劃能力**，可跨域整合週邊歷史、人文、宗教、信仰、觀光、地景、農產等特色可**結合地方文化館**，規劃具在地深度文化體驗之套裝遊程



深度  
文化  
之旅



深度  
文化  
之旅

將社區文史、生態、產業等具特色的生活文化資源串聯，藉由複合式的深度文化套裝遊程，讓民眾實際感受體驗在地文化，讓更多人能品嚐在地、品味在地，進而加以推廣、行銷城市文化之深度內涵。

一日遊

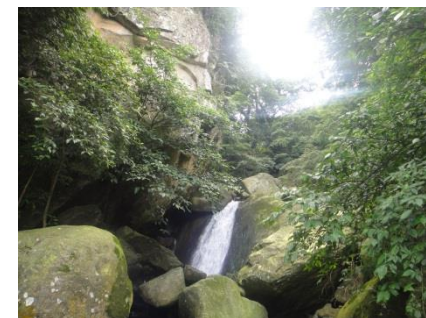
2梯次

戶外  
活動

社區  
體驗

樂齡  
友善

寵物  
友善





# 社區深度文化之旅流程

深度  
之旅  
培力  
課程

提  
送  
計  
畫

核  
定  
補  
助

宣  
傳  
資  
料  
繳  
件

宣  
傳  
記  
者  
會

報  
名  
網  
站  
上  
線

深  
度  
之  
旅  
辦  
理

核  
銷  
結  
案

提案社區

社造輔導平臺

提案社區

# 培力課程說明—多元社造、個人提案、深度之旅

課程類型	必修	選修	參與人數
多元社造類	6	6	1-2位
個人提案類	6	6	本人
深度文化之旅	6	6	計畫主要執行者
抵免方式	不可抵免	可依相關規定抵免	

# 培力課程抵免說明

6HR

必修

不可抵免

扎根社造類

可至區公所社造中心或  
社造輔導平臺參與課程

多元社造類

深度文化之旅

個人提案類

需至社造輔導平臺參與課程

6HR

選修

可抵免

提案單位曾參加100年至109年任一年度內由本府社造相關局會、社區大學及區公所舉辦之社區營造人才培力課程，得出具相關證明抵免基礎課程

抵免時數，請社區自行舉證

# 提案甄選送件說明

繳交提案計畫書**1式7份+電子檔**

自即日起至109年**6月15日(一)17時止**

## 區公所社造中心 人文課

### 扎根社造類

潭子區、大雅區、后里區、豐原區、石岡區、新社區、東勢區  
東區、西區、南區、北區、西屯區、南屯區  
大里區、太平區、霧峰區、烏日區  
大甲區、外埔區、梧棲區、沙鹿區

## 臺中市社造輔導平臺

精武路291-3號5F

### 扎根社造類

中區  
大安區  
大肚區  
龍井區  
和平區  
北屯區  
清水區  
神岡區

### 多元社造類

### 個人提案類

### 深度文化之旅

臺中市29區



## 重要期程

- 受理提案：即日起至**109/6/15(一)17:00止**
- 人才培力課程：109/5/8(五)至109/6/14(日)
- 公布甄審結果：於109/6/30日(二)前
- 社造點計畫執行期程：自發函核定日起至109/11/15(日)止
- 進行期中訪視：預定於109年9/30(三)前完成
- 臺中市社區文化季暫定於109/11/7(六)、11/8(日)
- 繳送成果報告書、核銷書：109/11/30(一)前完成

集 合 啦 !

社 造 之 友 會

